

# Emailkonfiguration Outlook

## E-Mail Einstellungen:

Um mit Ihrem Outlook über Kabelne Emails versenden und empfangen zu können, brauchen Sie folgende Angaben von Ihrem E-Mail Provider:

Eingangsserver (pop3)

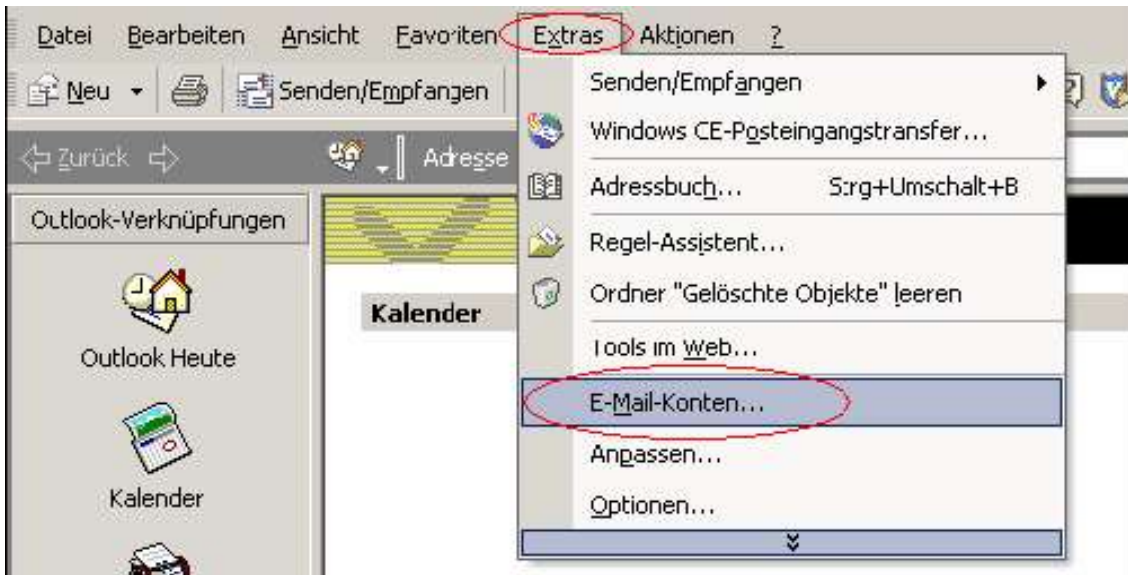
Benutzername

Passwort

Eigene Emailadresse

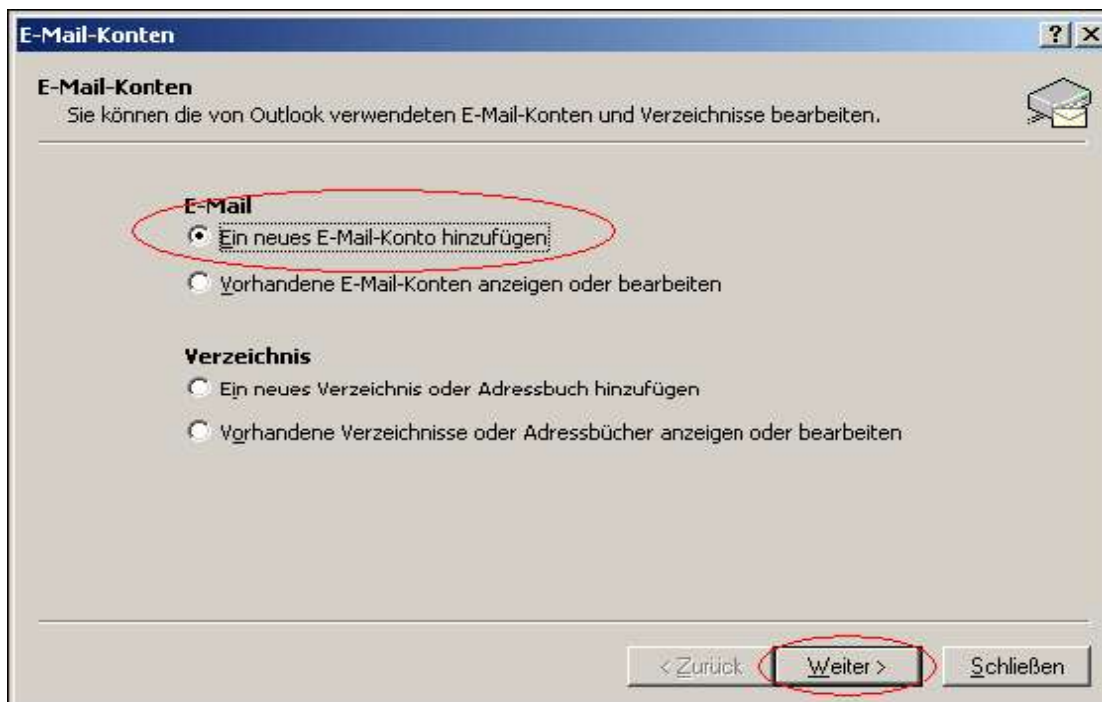
|

Öffnen Sie Ihr Outlook und begeben Sie

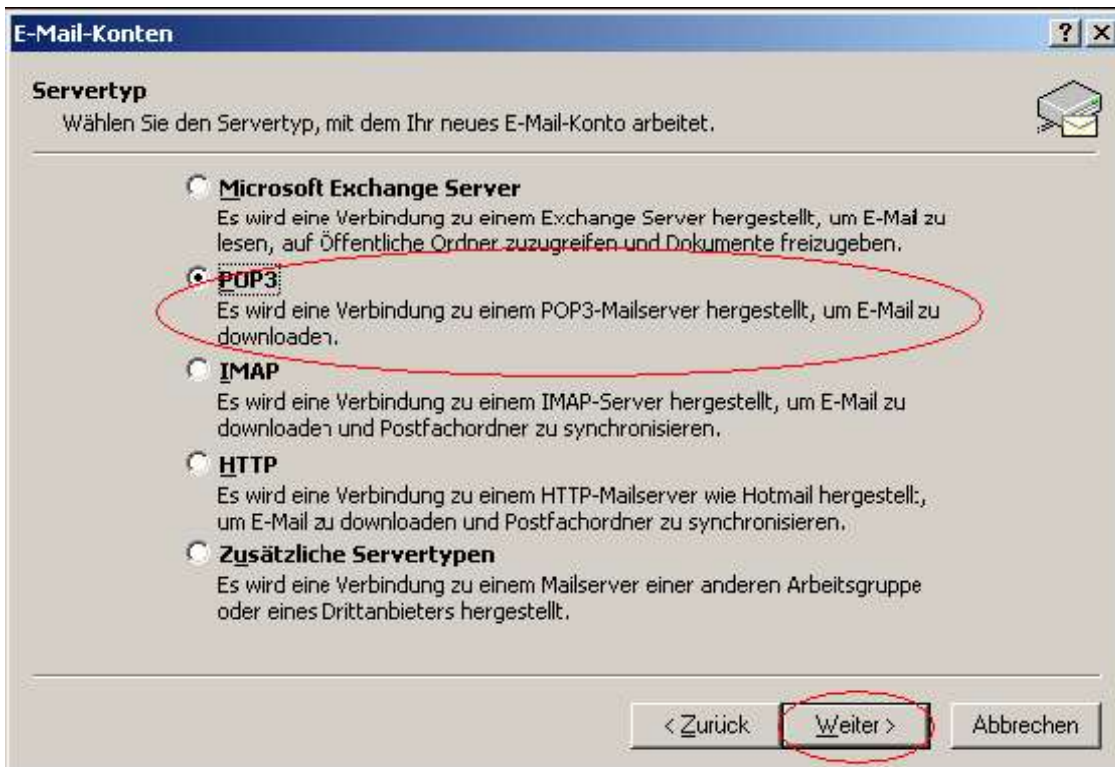


sich zu den Kontoeinstellungen unter „Extras“ „E-Mail-Konten“.

Es öffnet sich folgendes Fenster; in diesem wählen Sie bitte „Ein neues E-Mail-Konto hinzufügen“ aus und bestätigen Ihre Eingabe mit weiter.



In folgendem Fenster wählen Sie den Dienstetyp Ihres Emailkontos aus (pop3) und tippen anschließend auf weiter.



In diesem Eingabefenster tragen Sie folgende Daten ein:

Ihren Namen, Ihre Emailadresse, Ihren Benutzernamen (Achtung: Benutzernamen ist Ihre Emailadresse) und Ihr Passwort.

Tragen Sie die Serverinformationen für Posteingangsserver Ihres Emailkontos ein:

Eingangsserver: mail.kundl.at (für kabelleadresse ist Eingangsserver

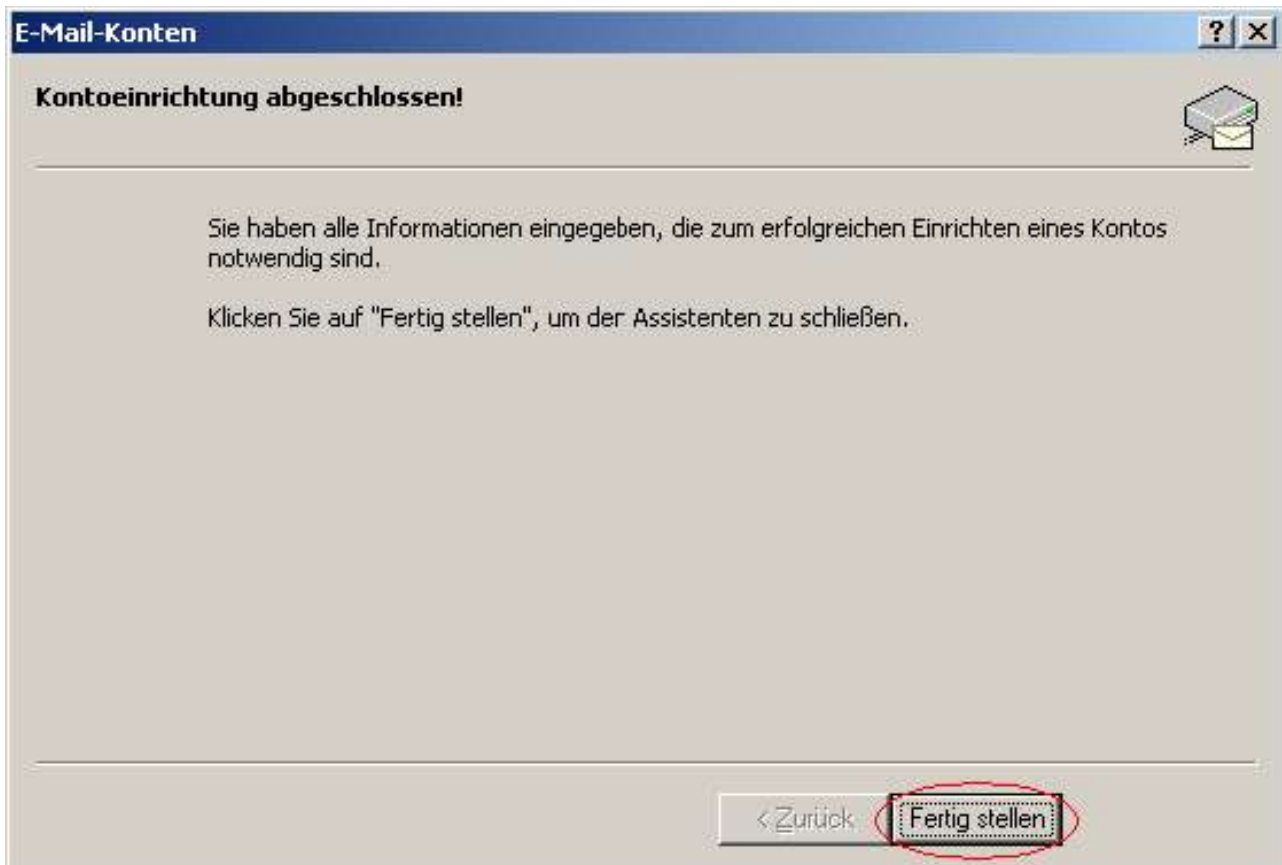
Ausgangsserver: mail.kundl.at

(für kabelleadresse ist Eingangsserver : mail.kabelle.at)

(für kabelleadresse ist Ausgangsserver : mail.kabelle.at)



Um eine Verbindung für das Emailkonto zu definieren, tippen Sie auf **Weiter**



In der folgenden Eingabemaske tippen Sie auf Fertigstellen um Ihre Emailleinstellungen zu beenden. Um Ihre Emails nun zu empfangen bzw. zu versenden, tippen Sie bitte auf

